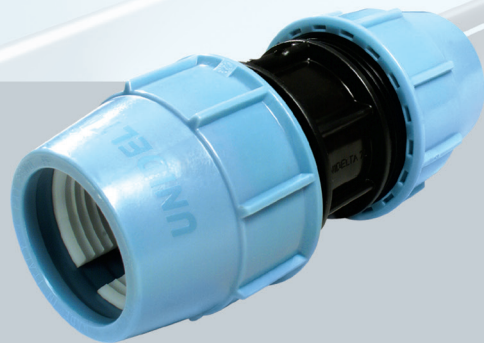
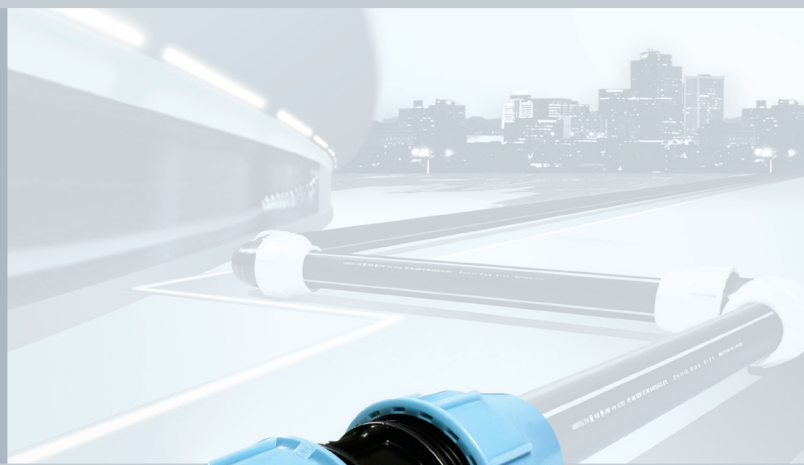




# DELTA ONE

SISTEMA UNIDELTA

INTEGRIERTE KLEMMVERSCHAUBUNGEN  
ZINTEGROWANE ZŁĄCZKI SKRĘCANE



# DELTA ON

SISTEMA UNIDELTA

DELTA-ONE ist die neue Klemmverschraubung von UNIDELTA.

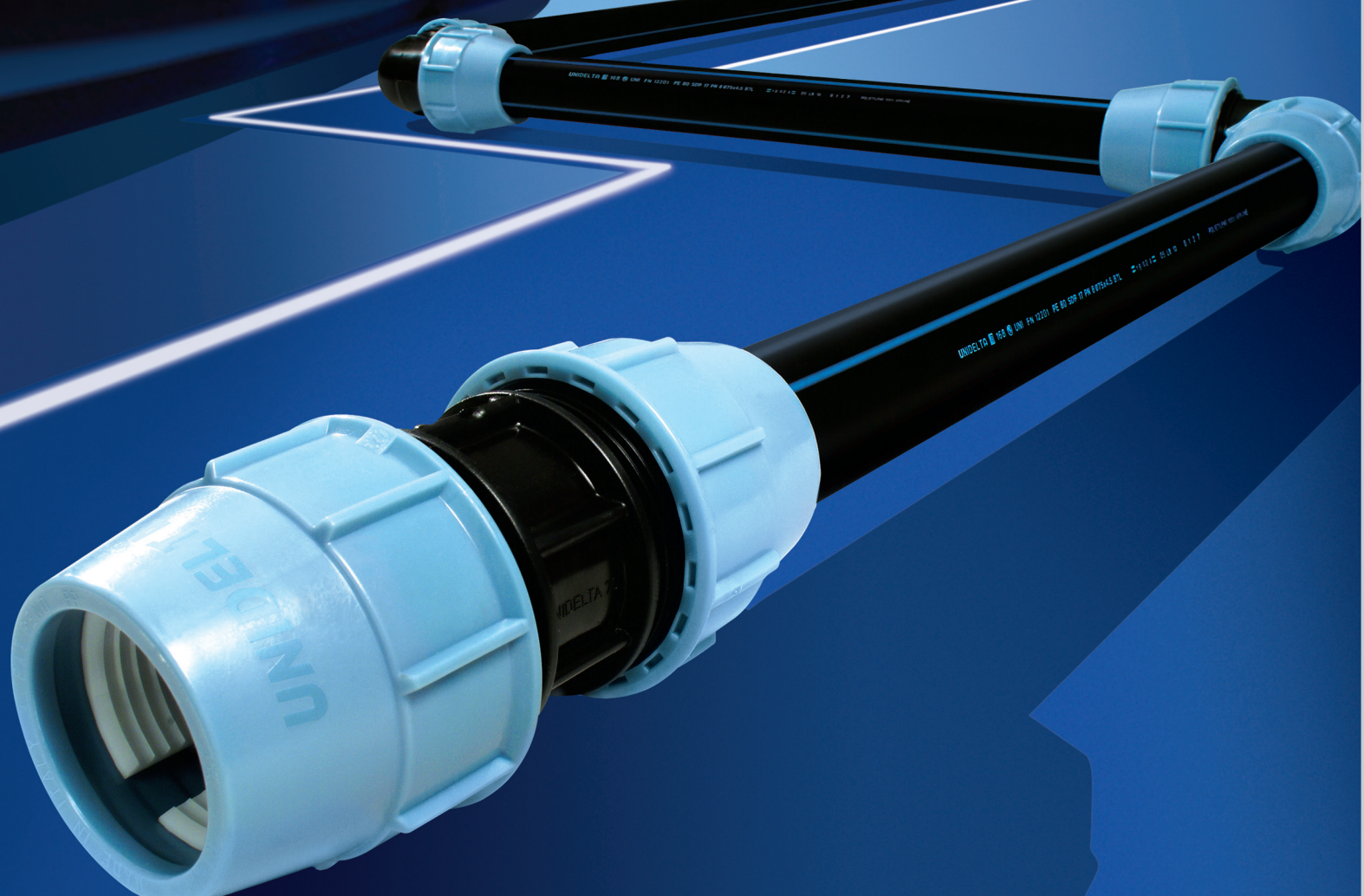
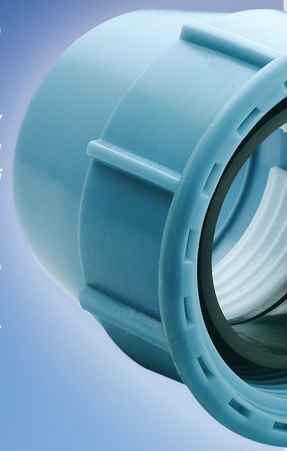
DELTA-ONE ist das Ergebnis eines innovativen Prozesses und der ständigen Verbesserung, die das Unternehmen in allen Abteilungen umsetzt, um stets den Kundenbedürfnissen entgegenkommen zu können.

DELTA-ONE garantiert eine einfache, schnelle Montage der Kupplung in die Anlage bei gleichbleibender Qualität, die von den bedeutendsten in- und ausländischen Zertifizierungsstellen bescheinigt wurde.

*DELTA-ONE to nowa zintegrowana złączka skręcana UNIDELTA.*

*DELTA-ONE to wynik procesu innowacji, osiągnięty dzięki stałemu ulepszaniu firmy. Dzięki temu UNIDELTA jest przedsiębiorstwem dynamicznym i zorientowanym na klienta.*

*DELTA-ONE zapewnia łatwą i szybką instalację przy zachowaniu tradycyjnej JAKOŚCI UNIDELTA, poświadczonej przez najbardziej prestiżowe krajowe i międzynarodowe Instytuty.*





## ZINTEGROWANE SYSTEMY UNIDELTA

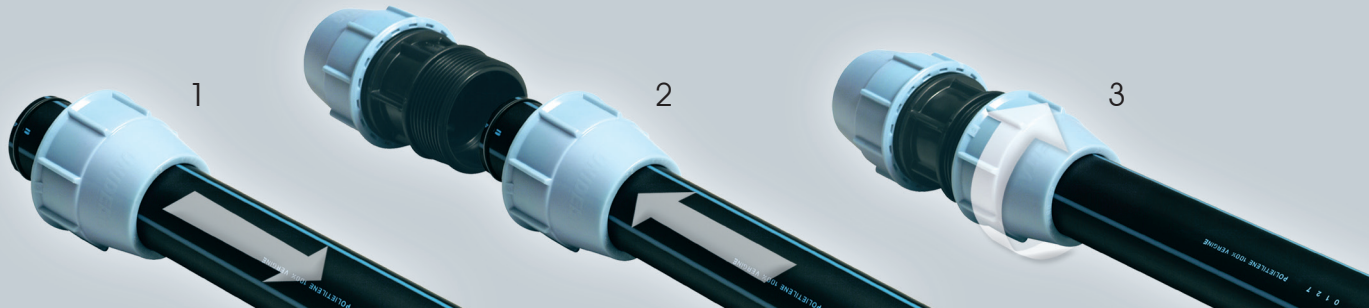
## TECHNISCHE DATEN UND ANWENDUNGSBEREICHE

DURCHMESSER: 63, 75, 90 und 110  
 NENNDRUCK BEI 20 °C: PN 12,5bar  
 NORMENBEZÜGE: UNI 9561/00, UNI 9562/00, DIN 8076-3  
 ANWENDUNGSBEREICHE: Verbindung von Polyethylenrohren zum Transport von Flüssigkeiten unter Druck.

## KOMPONENTEN

In diesem Bereich nimmt die Innovation von DELT-ONE Gestalt an. Schwarzer Ring, Klemmring und Überwurfmutter stellen ein einziges, integriertes Bauteil dar: 3 in 1  
 KÖRPER DER KLEMMVERSCHRAUBUNG: schwarzes Polypropylen (PP)  
 DICHTUNG: schwarzer Nitrilkautschuk (NBR)  
 SCHWARZER RING: schwarzes Polypropylen (PP)  
 KLEMMRING: weißes Acetalharz (POM)  
 ÜBERWURFMUTTER: blaues Polypropylen (PP)

## MONTAGE



- 1) Das integrierte Bauteil auf das Rohr stecken, gefolgt vom O-Ring
- 2) Das Rohr bis zum Anschlag in den Körper der Kupplung einführen
- 3) Die Komponenten festziehen

## VORTEILE

- ✓ Weniger Zeit für die Montage erforderlich
- ✓ Leichtere Montage auch in nicht optimalen Arbeitssituationen
- ✓ Absolute Gewissheit, mit dem Rohr in der Kupplung bis zum Anschlag gelangt zu sein, da der Einsetzvorgang sichtbar bleibt
- ✓ Perfekte hydraulische Dichtheit, da sie auf dem sicher in seinem Sitz komprimierten O-Ring beruht.
- ✓ Perfekte mechanische Dichtheit, denn die besondere Gestaltung und das mechanische Drucksystem der inneren Ringe garantieren, dass das Rohr unter jeglicher Bedingung fest geklemmt ist.
- ✓ In besonderen Fällen, z.B. bei einem sehr ovalisierten Rohr, kann DELT-ONE genau wie die derzeitige montiert werden
- ✓ Allgemeines Restyling der Kupplung

## CECHY TECHNICZNE I ZASTOSOWANIE

ŚREDNICA: 63, 75, 90 oraz 110 mm  
 CIŚNIENIE NOMINALNE PRZY 20°C: NP 16bar  
 NORMY ODNIESIENIA: UNI 9561, UNI 9562, DIN 8076-3, ISO 14236, ISO 7/1, DIN 2929, BS 21  
 ZASTOSOWANIE: nadają się do łączenia rur przesyłających płyny pod ciśnieniem

## KOMPONENTY

3 w 1: innowacyjne rozwiązanie DELT-ONE.  
 Czarny pierścień, biały pierścień zaciskowy oraz niebieska nakrętka tworzą JEDEN ZINTEGROWANY ELEMENT.  
 KORPUS ZŁĄCZKI: polipropylen (PP) koloru czarnego  
 USZCZELKA O-RING: kauczuk nitylowy (NBR) koloru czarnego  
 CZARNY PIERŚCIEŃ: polipropylen (PP) koloru czarnego  
 BIAŁY PIERŚCIEŃ ZACISKOWY: żywica acetalowa (PDM) koloru białego  
 NIEBIESKA NAKRĘTKA: polipropylen (PP) koloru niebieskiego

## INSTRUKCJE MONTAŻU

- 1) Nałożyć na rurę zintegrowany element, a następnie uszczelkę o-ring
- 2) wsunąć rurę w złączkę aż do napotkania oporu
- 3) Dokręcić komponenty

## ZALETY

- ✓ SZYBSZA instalacja
- ✓ ŁATWIEJSZA instalacja, nawet przy niekorzystnych warunkach pracy
- ✓ Czynność wsuwania jest widoczna, co daje 100% pewność, że instalacja została poprawnie zamontowana
- ✓ Najlepsza szczelność hydrauliczna, dzięki zastosowaniu typowej dla UNIDELTA uszczelki O-ring, która zostaje prawidłowo dociśnięta do swej właściwej pozycji
- ✓ Najlepsza szczelność mechaniczna, dzięki specjalnej konstrukcji oraz systemowi mechanicznego dociskania wewnętrznych pierścieni, zapewnia doskonałe przyłączenie do rury w każdych warunkach.
- ✓ W szczególnych sytuacjach– np. przy bardzo owalnych rurach, istnieje możliwość zamontowania DELT-ONE pod postacią tradycyjnej złączki skręcanej UNIDELTA.
- ✓ Ogólna przebudowa złączki